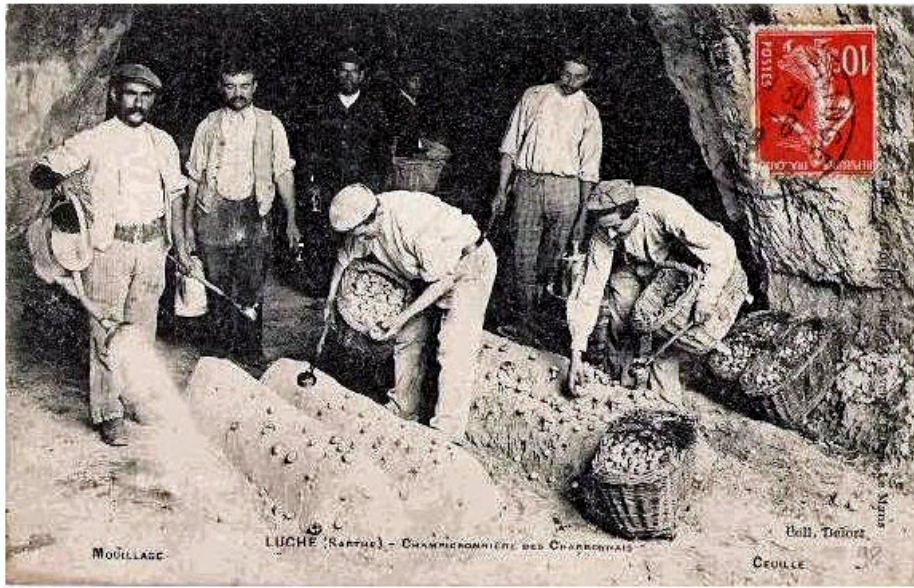
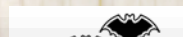


USI IMPROPRI (?)

La fruizione delle cavità nell'iconografia antica e moderna

Maria Luisa Garberi

Uso artigianale



Coltivazione degli Champignon de Paris



Nel 1918 la Famiglia Spinelli, emigrata qualche anno prima acquista la sua prima «champignonniere». Qualche anno più tardi controllerà molte carriere nella zona e darà origine alla festa degli champignon con carri allegorici.



Se
In





Shiitake
Lentinula edodes



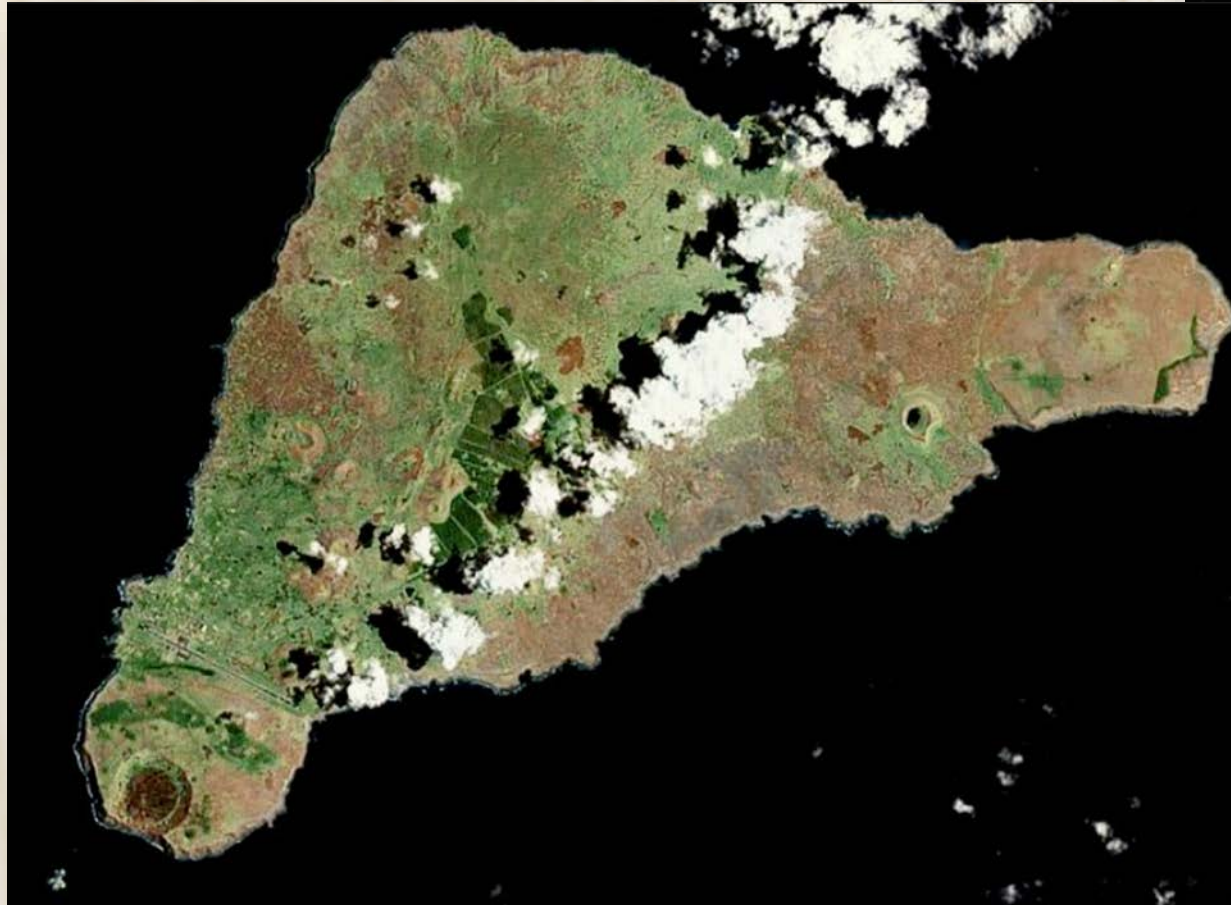


Uso estrattivo

In epoca preistorica e poi storica, fino quasi ai giorni nostri, le grotte furono importanti siti minerari per l'estrazione di:

- Sostanze pigmentanti
- Salnitro
- Sostanze fertilizzanti
- Materiali lapidei
- Metalli

Sostanze pigmentanti



Rapa Nui
Isola di Pasqua



Ahu Tongariki

Playa Anakena





Grotte Laviche









J. Hawkins Esq: delin: *Vue de l'intérieur de la natrière naturelle pres de Molfetta*

Il "Salnitro" era usato per fabbricare la polvere nera, quindi la sua importanza era strategica. In Europa le grotte che lo contenevano erano "pertinenza esclusiva" delle Case Regnanti

Senza il “Salnitro” della Mammoth Cave e delle altre grotte-miniere probabilmente gli Usa sarebbero rimasti una colonia di sua Maestà Britannica.





Nelle grotte del Deserto di Atacama gli Inca estraevano il rame e il sale.



Cordillera de la Sal



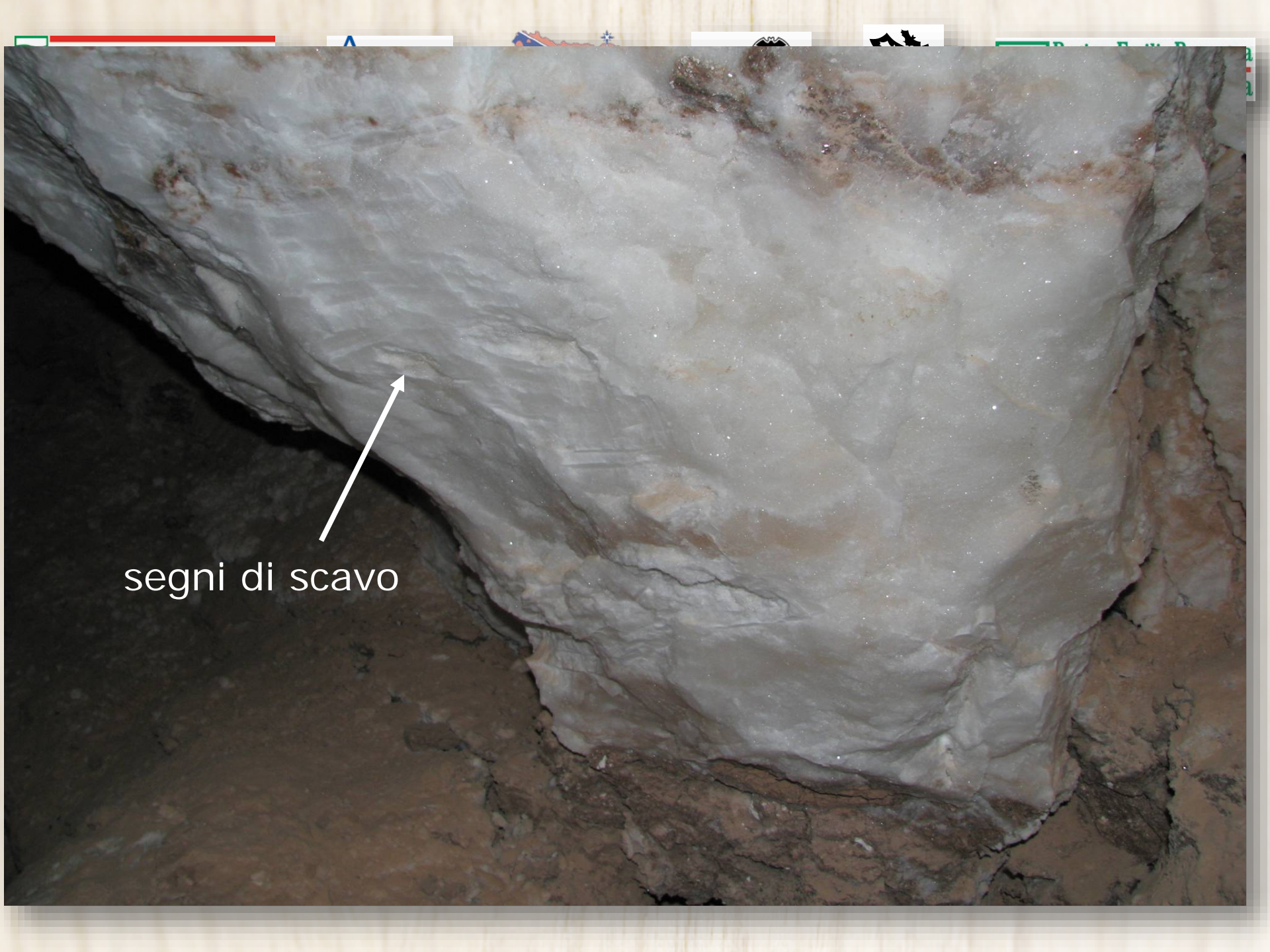


tracce di una frequentazione antica umana

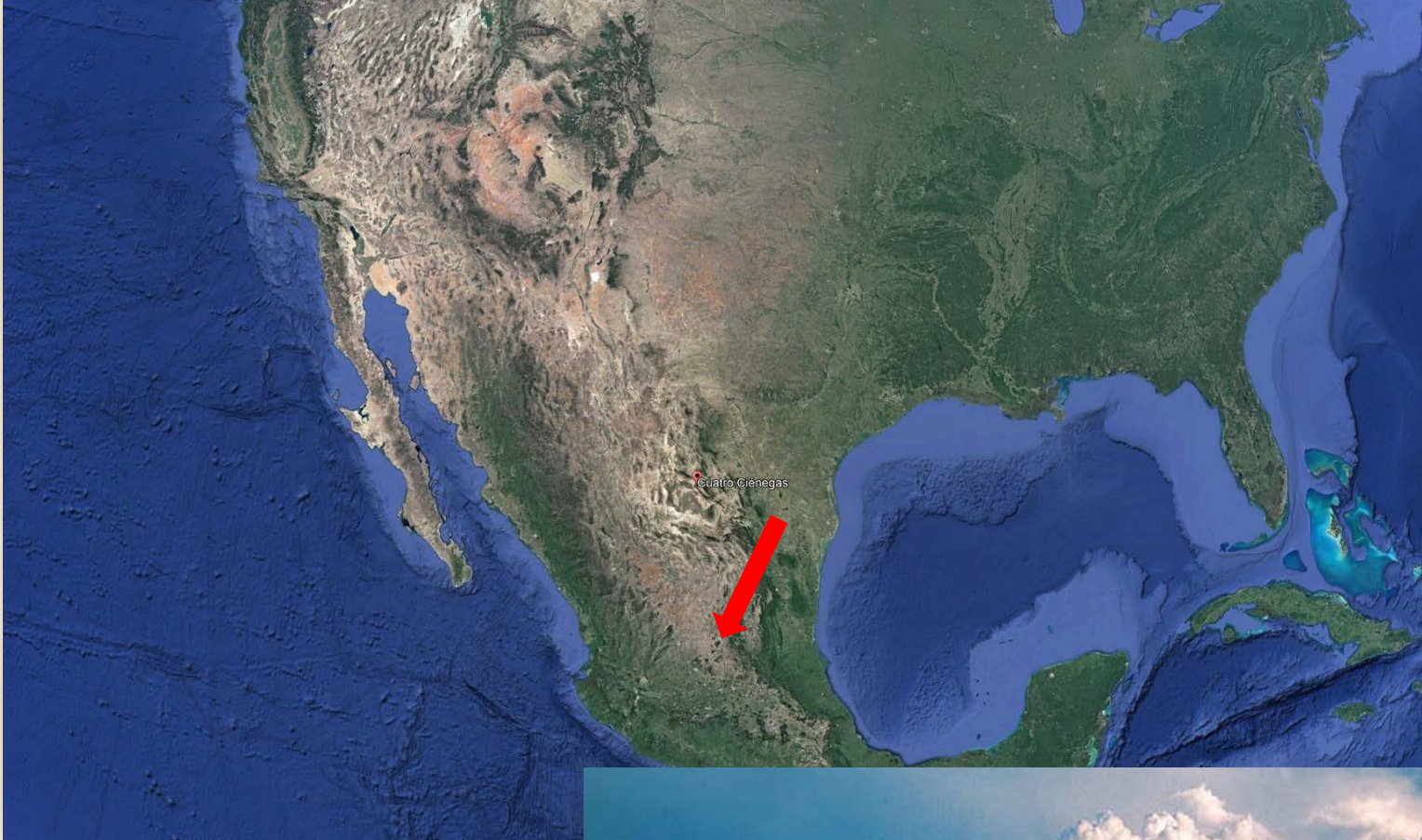




Un accendino usato dagli Inca



segni di scavo



Fertilizzanti

Cuatro Ciénegas
Mexico



Cueva Rossillo

nel 20° secolo i grandi depositi di guano sono stati sfruttati per produrre fertilizzanti.

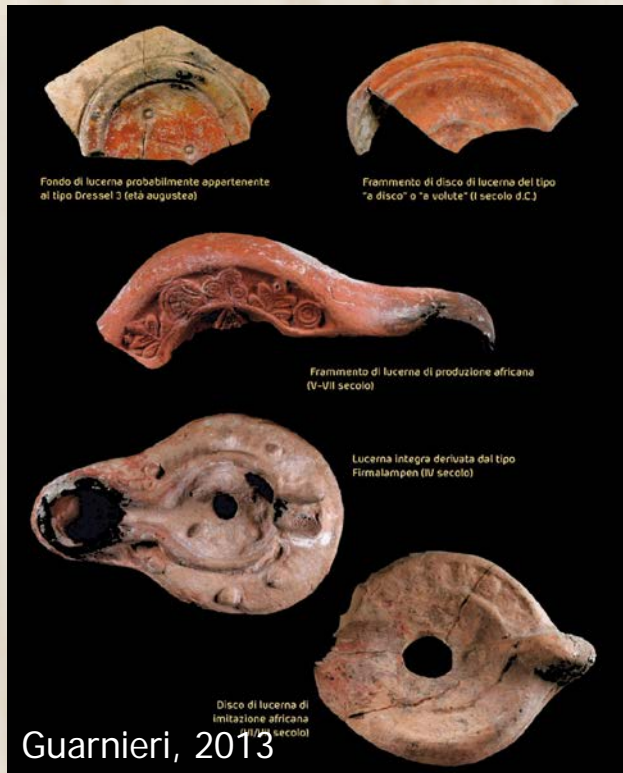


Materiali lapidei

Il *Lapis Specularis* è presente in un certo numero di paesi del bacino del Mediterraneo. Plinio il Vecchio nella sua opera *Naturalis Historia* (XXXVI, 45-46) cita le più importanti cave situate in Spagna, Tunisia, Italia, Cappadocia (Turchia) e a Cipro.



La Grotta della Lucerna è un inghiottitoio naturale di origine carsica, utilizzata poi come cava di Lapis.

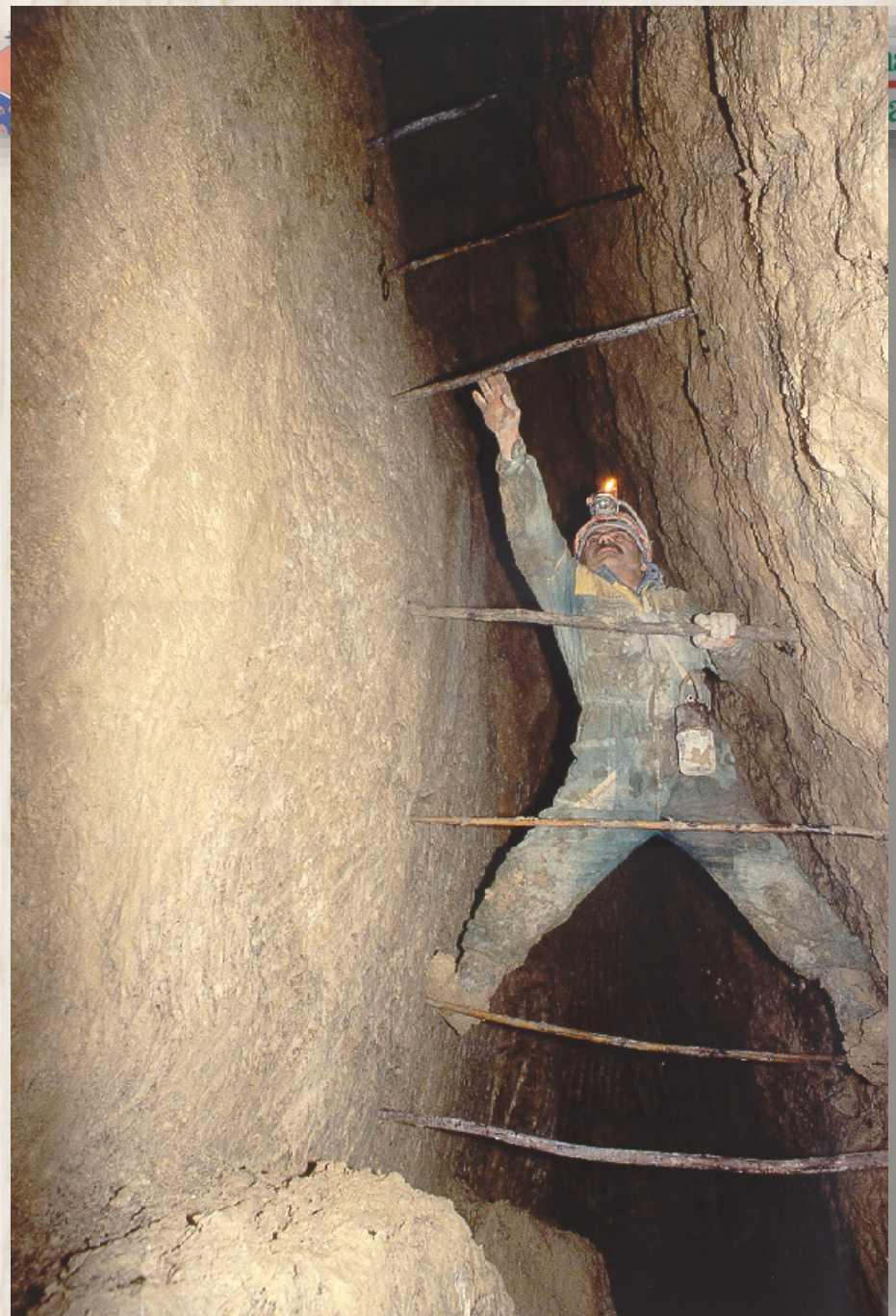




All'interno sono presenti un elevato numero di evidenze manuali antropiche.

Molte parti della cavità sono state allargate alla ricerca delle vene di Lapis da asportare .

Le nicchie scavate servivano per pioli di legno che facilitassero la progressione dei cavatori.





Cà Toresina



Nel detrito asportato erano presenti numerosi pezzi di *lapis specularis* con tracce di taglio con sega.

Metalli



Grotta Kan-i-Gut Kirghizistan











Grazie per la pazienza!